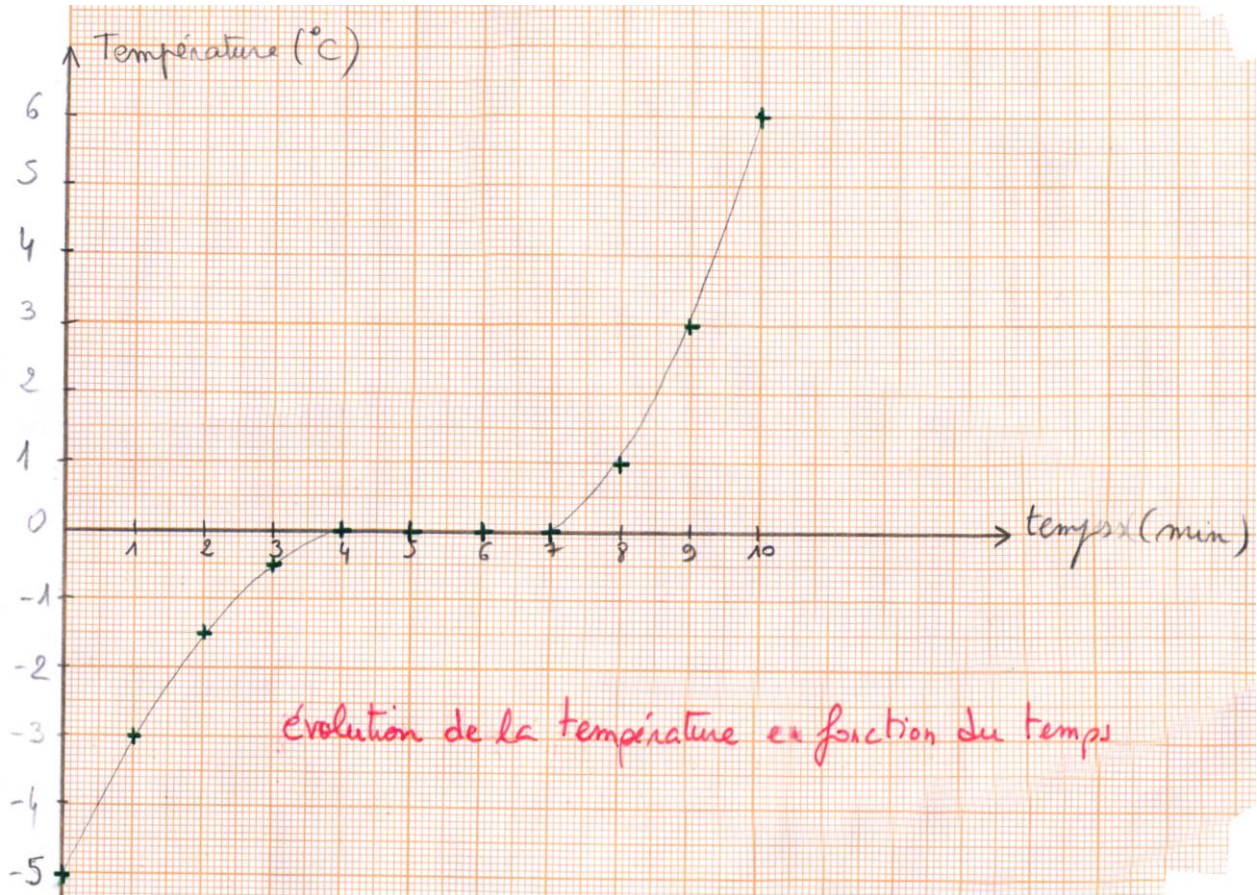


Correction

Ex 1



Ex2

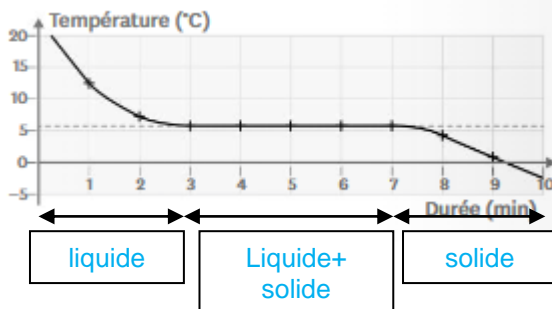
La balance indique 244 g lorsque tous les glaçons ont fondu car la masse ne varie pas lors d'un changement d'état.

Ex 3

- 1) L'eau salée commence à se solidifier vers -3°C .
- 2) La température de l'eau diminue au cours du temps.
- 3) Non car il n'y a pas de palier dans la deuxième partie de la courbe (lorsque l'eau est à la fois solide et liquide)
- 4) Pour se solidifier, l'eau salée doit libérer de l'énergie thermique.

Exercice 4

Voici le graphique de la solidification d'une substance inconnue.



- 1) La substance inconnue est un corps pur car il y a un palier de température sur la courbe.
- 2) La température diminue, puis reste constante (stagne) et enfin, diminue à nouveau.
- 3) Le changement d'état (solidification) commence à 3 minutes (début du palier). Il dure 4 minutes (de 3 à 7 minutes = du début à la fin du palier).