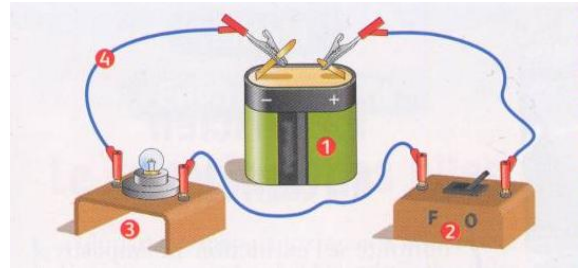
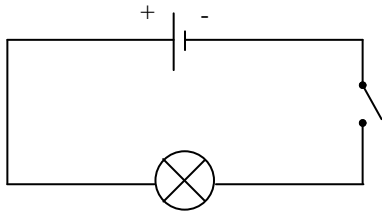


Correction des exercices du chapitre 2 : Le circuit électrique

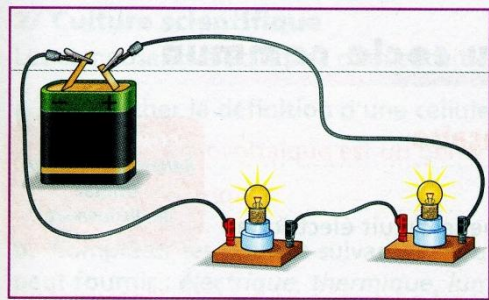
Exercice 1

1. 1 = pile / 2 = interrupteur / 3 = lampe / 4 = fil de connexion

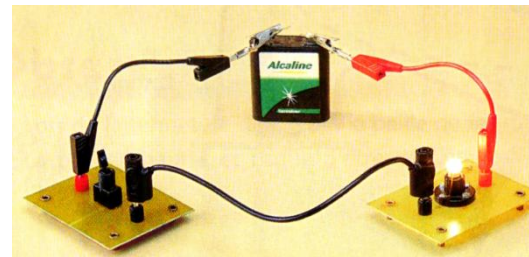
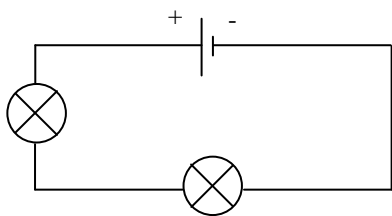
2.



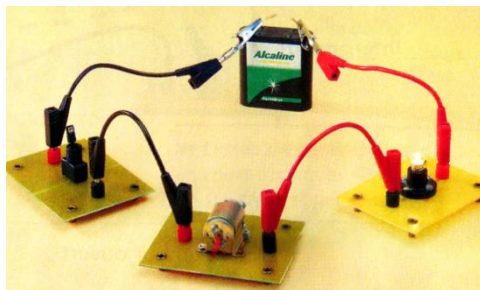
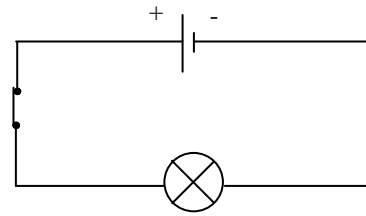
Exercice 2



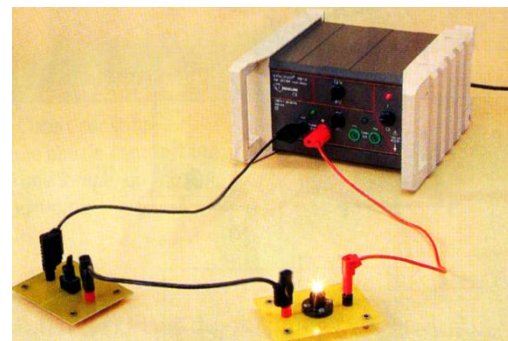
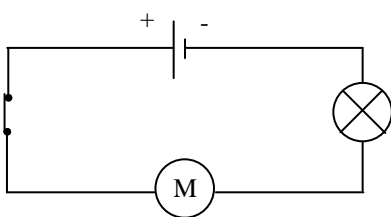
1



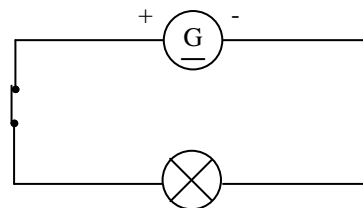
2



3

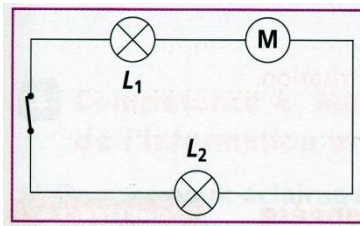


4

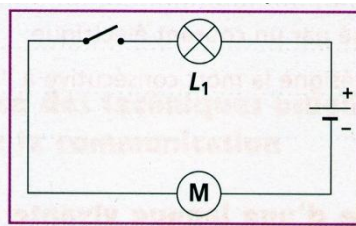


Exercice 3

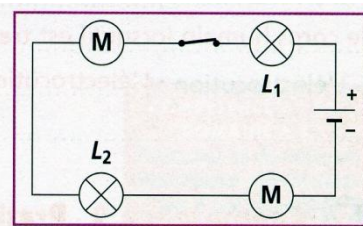
1. Indiquer pour chacun des circuits si la(les) lampe(s) s'allument(nt) et si le(s) moteur(s) tournent(nt). **Justifier.**



Circuit 1



Circuit 2



Circuit 3

Circuit 1 : les lampes et le moteur ne fonctionnent pas car il n'y a pas de pile.

Circuit 2 : la lampe et le moteur ne fonctionnent pas car l'interrupteur est ouvert.

Circuit 3 : les lampes et les moteurs fonctionnent car il y a une pile et l'interrupteur est fermé.

2. Compléter la phrase suivante :

Pour qu'une **lampe** s'allume ou qu'un **moteur** tourne, il est nécessaire

d'avoir un **générateur** dans le circuit et il faut que l'interrupteur soit **fermé**.